

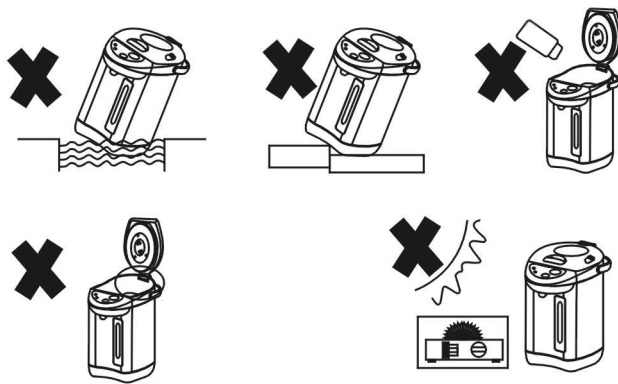
ТЕРМОПОТ ЭЛЕКТРИЧЕСКИЙ

МОДЕЛЬ: RLT-4038



ИНСТРУКЦИЯ ПО ЭКСПЛУАТАЦИИ

Rolsen



Спасибо Вам за то, что Вы приобрели термопот Rolsen, мы надеемся, что качество его работы доставит Вам удовольствие. Перед использованием прибора внимательно ознакомьтесь с инструкцией.

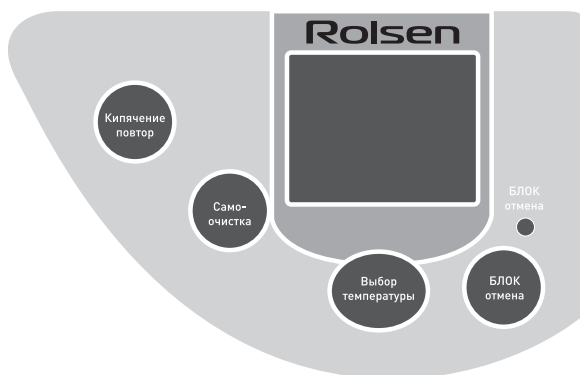
ОСНОВНЫЕ МЕРЫ БЕЗОПАСНОСТИ

- Убедитесь в том, что указанные на приборе мощность и напряжение соответствуют мощности и напряжению Вашей электросети. Термопот может использоваться только в вертикальном положении на поворотной подставке, входящей в комплектацию.
- Не располагайте прибор в закрытых мебельных нишах.
- Данный прибор предназначен исключительно для бытового применения. Использование прибора в коммерческих целях не допустимо!
- Не устанавливайте прибор на мокрых, скользких и горячих поверхностях. Рекомендуется располагать термопот и шнур вдали от края рабочей поверхности, мебели, прямых солнечных лучей и влаги. Располагайте прибор в местах трудно доступных для детей.
- Не наклоняйте прибор во время работы и когда в нем вода. Не смотря на то, что крышка блокируется замком, вода при сильном наклоне может вытекать из вентиляционных отверстий для выхода пара и нанести ожоги.
- Данный прибор не предназначен для использования детьми и лицами с ограниченными возможностями сенсорной системы или ограниченными интеллектуальными возможностями, кроме случаев контроля и инструктирования их по вопросам использования прибора со стороны лиц, ответственных за их безопасность.
- Используйте прибор только для нагрева воды, никогда не используйте термопот для нагрева других жидкостей или продуктов.
- Не используйте прибор для хранения льда.
- Не заполняйте термопот водой выше максимального или ниже минимального уровня. Если термопот переполнен, вода во время кипения может выливаться через вентиляционные отверстия и нанести ожоги. В случае случайного включения прибора без воды или полного выкипания воды сработает специальное устройство отключения.
- Перед включением прибора убедитесь, что крышка закрыта должным образом. Никогда не открывайте крышку термопота во время кипения или когда прибор горячий.
- Переносите прибор только за ручку.
- Ни в коем случае не помещайте основание прибора в воду или другую жидкость. Не допускайте контакта электрических соединений с водой.
- В случае попадания жидкости на основание прибора немедленно отключите его от электрической сети.
- Периодически проверяйте электрический шнур на предмет возможных повреждений.
- В случае обнаружения любых неисправностей необходимо прекратить использование прибора и обратиться в специализированный сервисный центр Rolsen. Ни в коем случае не пытайтесь ремонтировать прибор самостоятельно.
- Ни в коем случае не закрывайте вентиляционные отверстия для выхода пара полотенцем или другими предметами, это может привести к расплескиванию воды и ожогам.
- Не поворачивайте термопот на базе во время розлива горячей воды.
- Не наливайте воду в чашку во время кипения воды.
- Всегда дайте прибору остыть перед очисткой.

ОПИСАНИЕ:



Панель управления



Шкала уровня воды



ЭКСПЛУАТАЦИЯ

1. Установите прибор на ровную чистую поверхность.
2. Нажмите на язычок замка крышки и потяните его вверх (рис. 1). Чтобы закрыть крышку, нажмите на нее в обратном направлении. Вы можете снять крышку полностью, нажав на блокиратор на тыльной стороне петли крышки (рис. 2).
3. Наполните термопот водой до отметки между «Min» и «Max» шкалы уровня воды и плотно закройте крышку.
4. Подключите электрический шнур к корпусу прибора и к электросети.
5. Нажмите на кнопку **Кипячение/повтор**, при этом прозвучит звуковой сигнал и загорится индикатор красного цвета, прибор начнет работать. После того как вода закипит, прозвучит пятикратный звуковой сигнал, и термопот автоматически перейдет в режим поддержания температуры на уровне 85°C, о чем сообщит соответствующий световой индикатор на панели управления.
6. Вы можете выбрать любой из пяти необходимых температур, которые будет поддерживать прибор после закипания воды: 98°C, 85°C, 60°C, 50°C или 40°C, последовательным нажатием на кнопку **Выбор температуры**. Если Вы не выбрали необходимую температуру, прибор автоматически перейдет в состояние поддержания температуры воды на уровне 85°C. Температура воды 98°C применяется для заваривания большинства черных сортов чая и приготовления продуктов, требующих заваривания крутым кипятком. Температура воды 60-85°C наиболее предпочтительна для заваривания большинства сортов зеленого чая и приготовления быстрорастворимых напитков (какао, кофе), а также каш быстрого приготовления. Температура воды 40°C идеально подходит для приготовления детского питания.
7. При необходимости повторного кипячения воды нажмите кнопку **Кипячение/повтор**.
8. Вы можете налить воду в чашку тремя способами:
 - поднесите чашку под носик прибора, нажмите кнопку **Блок/отмена**. Затем нажмите кнопку **Налить**. После завершения процесса налива кнопка **Налить** автоматически заблокируется снова.
 - поднесите чашку под носик прибора, поверните замок кнопки ручного насоса к отметке **Блок/отмена** и налейте воды с помощью кнопки ручного насоса.
 - поднесите чашку под носик прибора, и нажмите краем чашки на кнопку, расположенную за носиком.
9. При достижении водой минимального уровня наполнения, вода перестанет поступать через помпу и загорится индикатор **Долить**. При этом необходимо долить воды в прибор. Избегайте случайного включения термопота без воды или при заполнении ниже минимального уровня шкалы.



Рис. 1



Рис. 2

ПЕРВОЕ ИСПОЛЬЗОВАНИЕ ПРИБОРА

Перед первым использованием термopота напoлните его до максимального уровня холодной водой и доведите до кипения, отключите, дайте остыть, после чего слейте воду. Повторите процедуру дважды.

ОЧИСТКА

Перед очисткой прибора всегда отключайте его от электросети и дайте остыть. Протрите корпус термopота влажной тканью, внутреннюю поверхность при необходимости обработайте щеткой.

Никогда не погружайте прибор и его основание в воду или другую жидкость.

Не используйте абразивные вещества для очистки прибора.

УДАЛЕНИЕ НАКИПИ

Для продления службы прибора рекомендуется регулярно производить очистку от накипи. В случае если вода в Вашем регионе жесткая, процедура удаления накипи должна производиться не реже 1 раза в месяц.

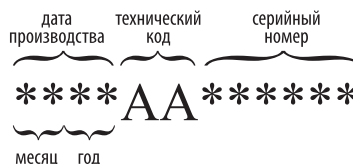
Для удаления накипи используйте:

- **белый 4-8% уксус**
 1. залейте в термopот 0,5 литра уксуса
 2. оставьте отмокать на несколько часов без кипячения, после чего слейте уксус
 3. прополощите резервуар термopота и вскипятите в нем максимальное количество воды
 4. слейте воду и тщательно прополощите прибор повторно
- **лимонная кислота**
 1. вскипятите 0,5 литра воды
 2. добавьте 30г. лимонной кислоты
 3. оставьте отстояться 15-20 минут
 4. слейте раствор и тщательно прополощите резервуар термopота
 5. специальные средства для очистки металлических чайников согласно рекомендациям производителей.

ТЕХНИЧЕСКИЕ ХАРАКТЕРИСТИКИ

Питание 220-230В ~ 50/60Гц
Максимальная мощность 730 Вт
Мощность при поддержании температуры..... 30 Вт
Объем..... 4,2 л

РАСШИФРОВКА СЕРИЙНОГО НОМЕРА



ГАРАНТИЯ И РЕМОНТ

1. В случае повреждения сетевого шнура его необходимо заменить только в торговой организации или в уполномоченном сервисном центре компании Rolsen, или в сервисном центре с персоналом аналогичной квалификации, чтобы обеспечить безопасную эксплуатацию прибора.
2. Для проверки или ремонта прибора всегда обращайтесь в уполномоченный сервисный центр компании Rolsen. Вследствие некавалифицированного ремонта эксплуатация прибора может стать чрезвычайно опасной для пользователя.

Гарантия не может быть предоставлена при:

- Механических и тепловых повреждениях устройства и шнура.
- Наличии следов самостоятельной разборки прибора.

Срок службы прибора 5 лет

Адреса близлежащих сервисных центров вы можете узнать у нашего оператора, позвонив по телефону 8-800-200-56-01 (звонок по России бесплатный).

Производитель оставляет за собой право в любой момент без обязательного извещения вносить изменения в дизайн и технические характеристики товара.

Производитель: HONGKONG FLATT CORP. LTD., КНР, Восточный проспект Ксинтанди Дзиангдонг, провинция Нингбо Жедзианг, дом 2, офис 6-206.

Сертификат соответствия
РОСС CN.ME10.B09767 от 15.04.2009



Информационный центр ROLSEN-Россия: 8-800-200-56-01
125080, Москва, а/я 24.

Информационный центр ROLSEN

тел.: **8-800-200-56-01**

www.rolsen.ru www.rolsen.com

Rolsen