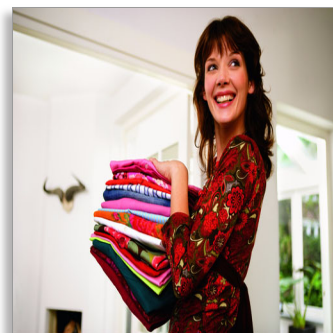




Philips PowerLife  
Паровой утюг

Двойная очистка от накипи



GC2920



## Создан для работы, день за днем

### С подошвой SteamGlide

Чтобы результаты глажения радовали день за днем, необходим надежный и долговечный утюг. Этот практичный утюг с новой подошвой SteamGlide мощностью 2100 Вт для стабильной подачи большого объема пара и капсулой для очистки от накипи оправдывает все потраченные на него деньги!

#### **Высокая производительность**

- Мощность 2100 Вт обеспечивает постоянную подачу пара

#### **Легко разглаживает складки**

- Постоянная подача пара до 35 г/мин
- Функция "Паровой удар" до 95 г/мин для разглаживания самых неподатливых складок
- Вертикальное отпаривание для удаления складок в вертикальном положении

#### **Легко скользит по любым типам тканей**

- Подошва SteamGlide — лучшая подошва от Philips

#### **Долгий срок эксплуатации**

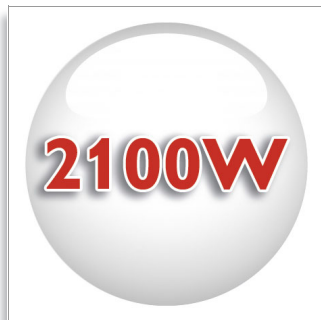
- Ползунок очистки накипи для легкого вымывания частиц накипи из утюга
- Капсула разрушения накипи откалывает накипь так, что ее легко смыть

# PHILIPS

разумно и просто

## Особенности

### 2100 Вт



Мощность 2100 Вт обеспечивает постоянную подачу пара

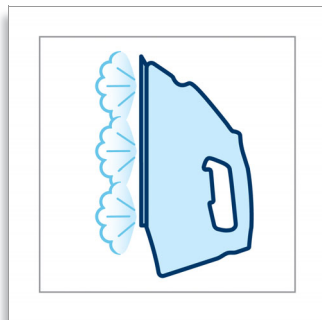
**Подача пара до 35 г/мин**  
Постоянная подача пара до 35 г/мин

**паровой удар до 95 г/мин**



Функция "Паровой удар" до 95 г/мин для разглаживания самых неподатливых складок

### Вертикальное отпаривание



Вертикальное отпаривание для удаления складок в вертикальном положении.

### Подошва SteamGlide



Подошва SteamGlide — лучшая подошва от Philips. Идеально скользящая, легкоочищаемая поверхность, устойчивая к появлению царапин.

### Ползунок очистки накипи

Ползунок очистки накипи упрощает удаление накипи из утюга. Для максимальной эффективности работы утюга необходимо проводить очистку от накипи 1 раз в месяц.

### Капсула разрушения накипи

Со временем в утюге накапливается накипь. Эта капсула способствует разрушению накипи, после чего мелкие частицы удаляются в процессе очистки. Очистку от накипи рекомендуется проводить 1 раз в месяц.

## Характеристики

### Быстрое и мощное разглаживание складок

- Подошва: Подошва SteamGlide
- Постоянная подача пара: До 35 г/мин
- "Паровой удар": До 95 г
- Вертикальное отпаривание: Да
- Настройка подачи пара: Да
- Распылитель: Да
- Питание: 2100 Вт

### Легко использовать

- Объем резервуара для воды: 300 мл
- Система "капля-стоп": Да
- Длина шнура: 2 м
- Свободный поворот шнура (шарнир): Свободный поворот шнура на 360 градусов

### Очистка от накипи

- Подходит для жесткой воды: Да
- Очистка от накипи: Двойная очистка от накипи

### Технические характеристики

- Масса утюга: 1,2 кг
- Габариты изделия: 29,5 x 11,6 x 19,5 см
- Напряжение: 220—240 В



Дата выпуска 2011-09-22

Версия: 10.0.3

© 2011 Koninklijke Philips Electronics N.V.  
Все права защищены.

Характеристики могут меняться без предварительного уведомления. Торговые марки являются собственностью Koninklijke Philips Electronics N.V. или соответствующих владельцев.

[www.philips.com](http://www.philips.com)