

POLSKI

РУССКИЙ

SVENSKA

NEDERLANDS

ESPAÑOL

ITALIANO

FRANÇAIS

DEUTSCH

ENGLISH

DENON

PMA-2020AE
INTEGRATED AMPLIFIER

Getting Started

Erste Schritte / Mise en route / Guida introduttiva / Antes de empezar / Aan de slag / Att komma igång / Начало работы / Skrócona instrukcja obsługi

Приветствуем вас!

Спасибо за то, что вы приобрели ресивер DENON! Это руководство содержит пошаговые инструкции по его настройке.

Если возникли проблемы с настройкой:

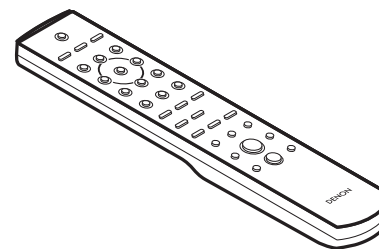
Если вам нужна дополнительная помощь в решении проблем, свяжитесь с местным центром обслуживания DENON.

См. лист с адресом, который находится в коробке.

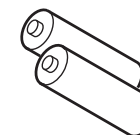
* Модель продукта, указанная в руководстве пользователя, – PMA-2020AE.

Перед началом

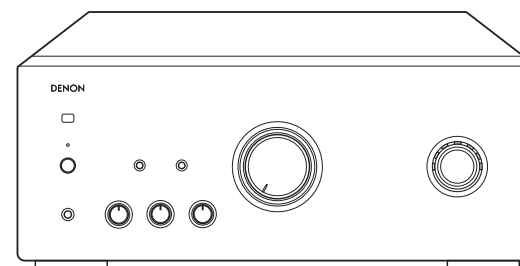
Что находится в коробке



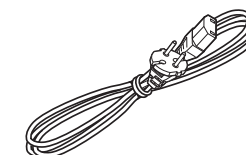
Пульт дистанционного управления



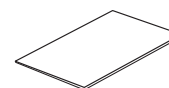
Элементы питания R03/AAA



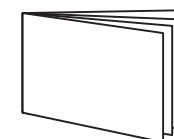
Ресиверу



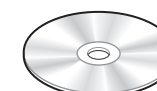
Сетевой шнур



Правила техники безопасности



Начало работы



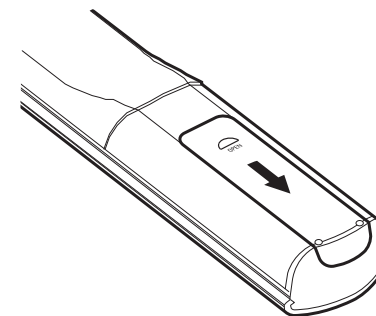
Руководство пользователя

Шаги настройки

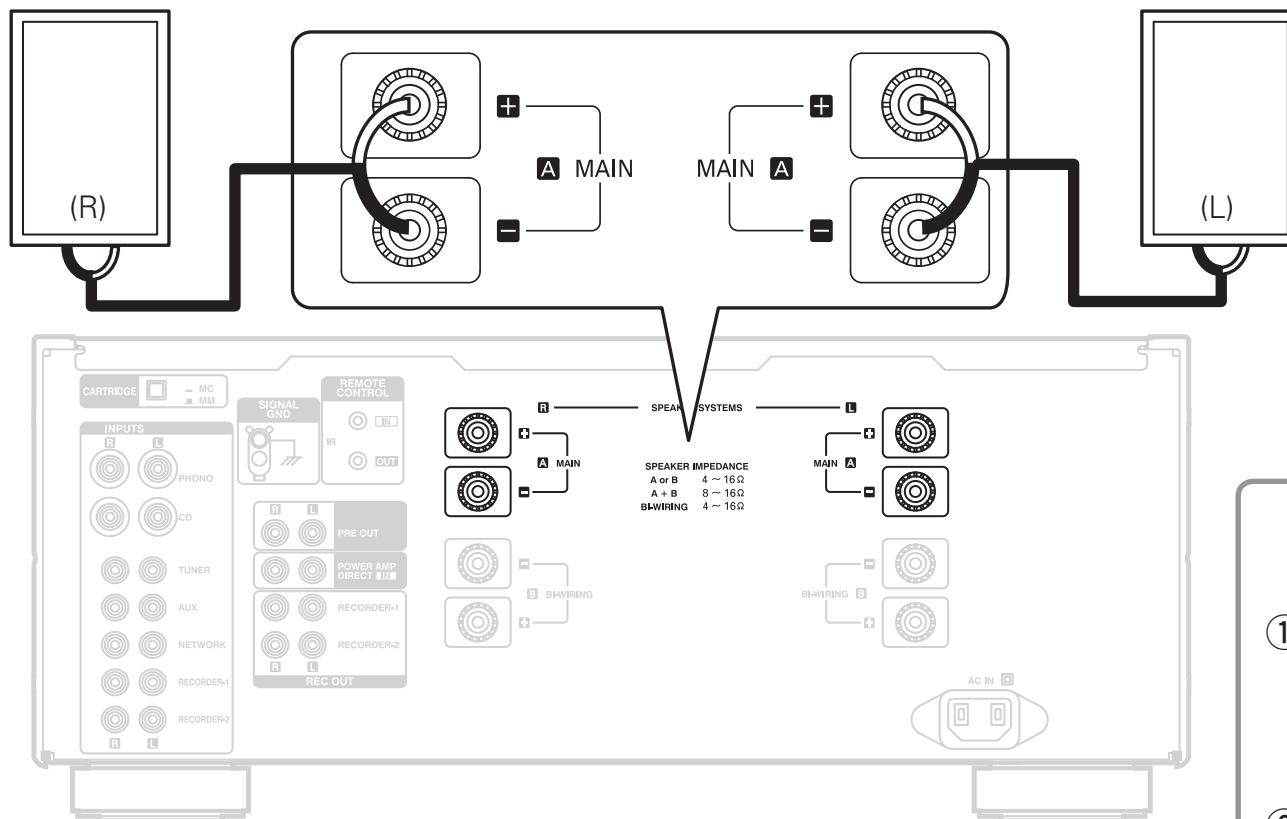
Чтобы приступить к настройке, необходимо выполнить шесть шага.

- 1** Установите батарейки в пульт дистанционного управления
- 2** Подключите динамики к ресиверу
- 3** Подключите проигрыватель компакт-дисков к ресиверу
- 4** Подключите провод к розетке
- 5** Включите ресивер
- 6** Начните воспроизведение

1 Установите батарейки в пульт дистанционного управления



2 Подключите динамики к ресиверу

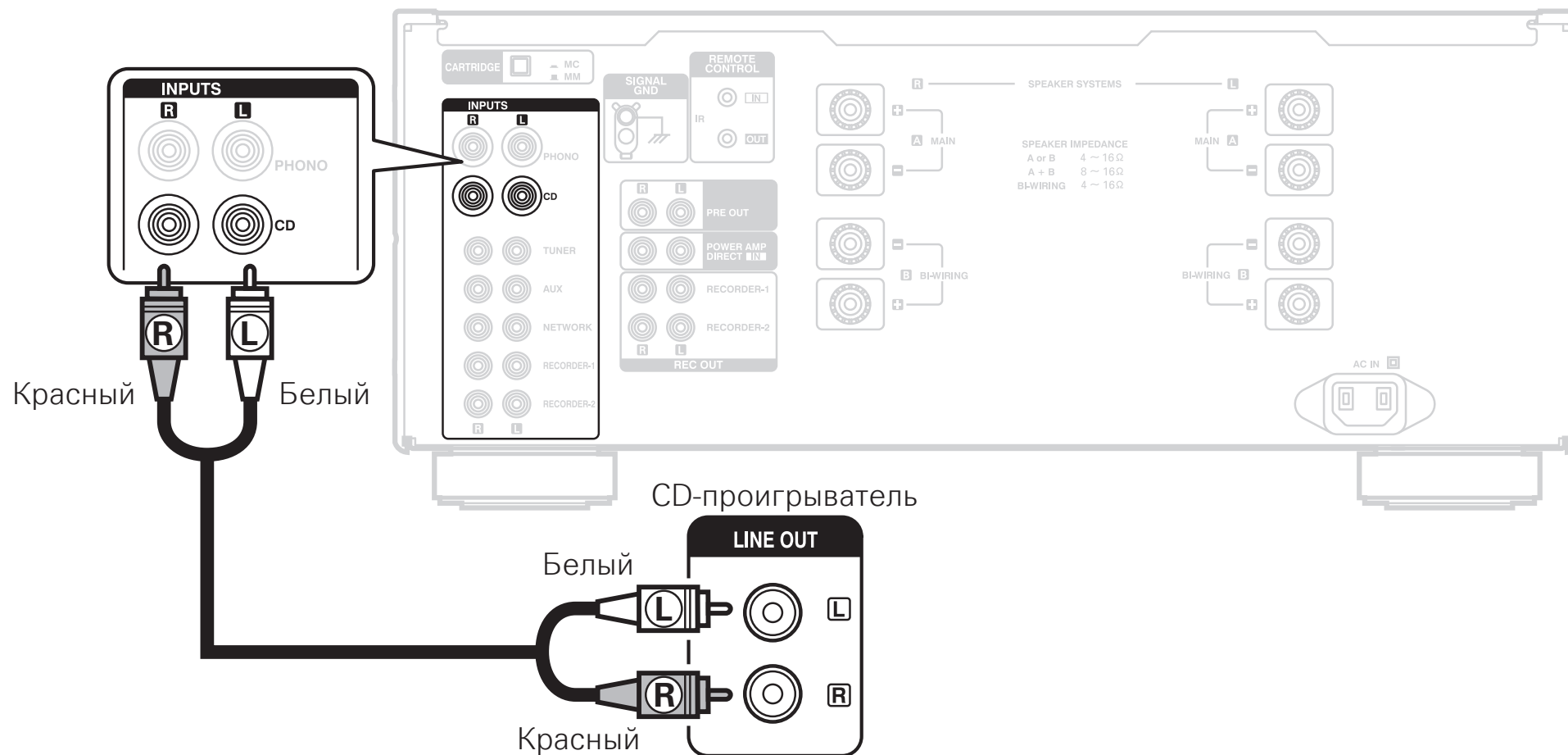


Подключите провод от динамиков

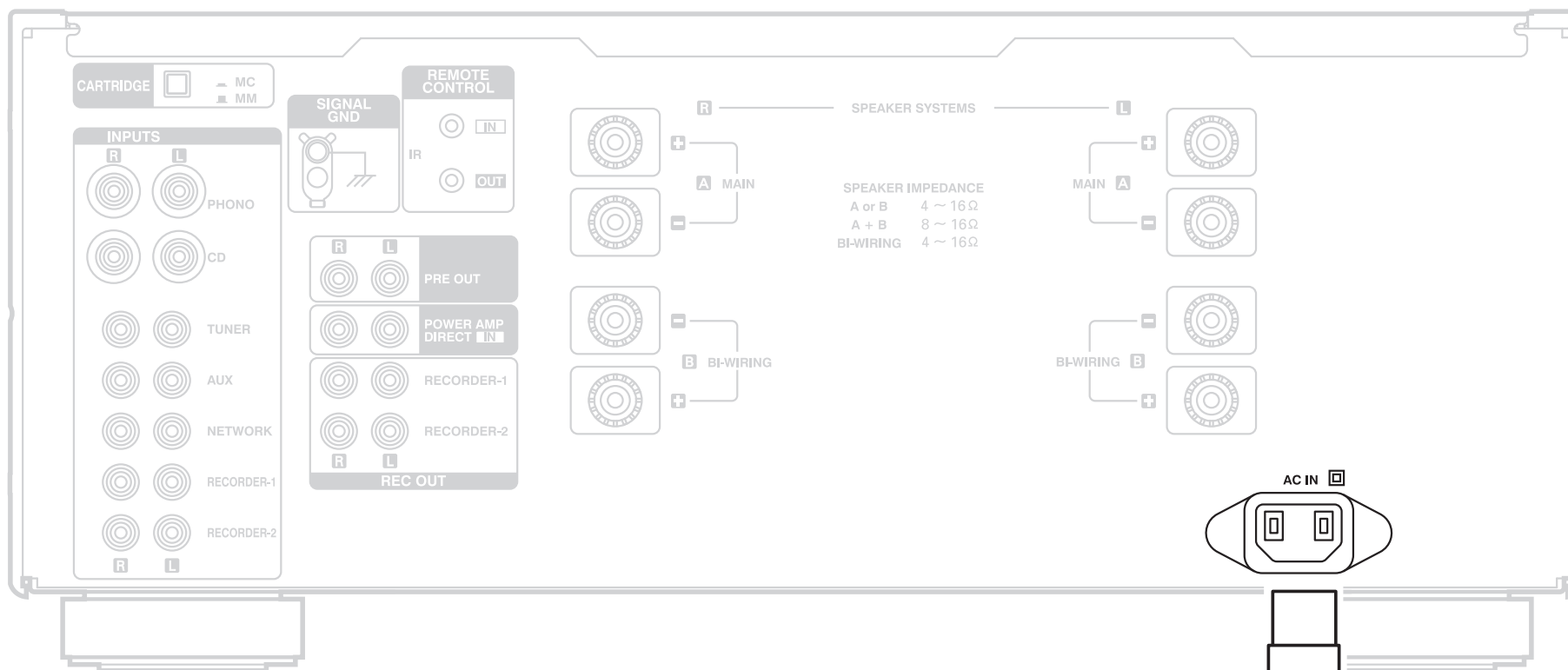
- 1 Срежьте 10 мм обшивки с кончика провода от динамиков и скрутите его с проводом с сердечником.
- 2 Ослабьте клемму динамиков.
- 3 Вставьте провод с сердечником в клемму динамиков.
- 4 Закрепите клемму динамиков.



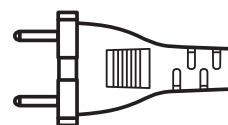
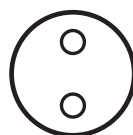
3 Подключите проигрыватель компакт-дисков к ресиверу



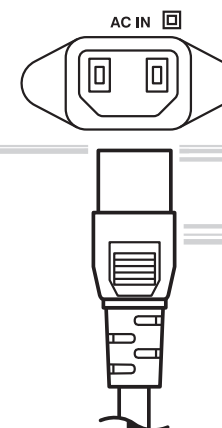
4 Подключите провод к розетке



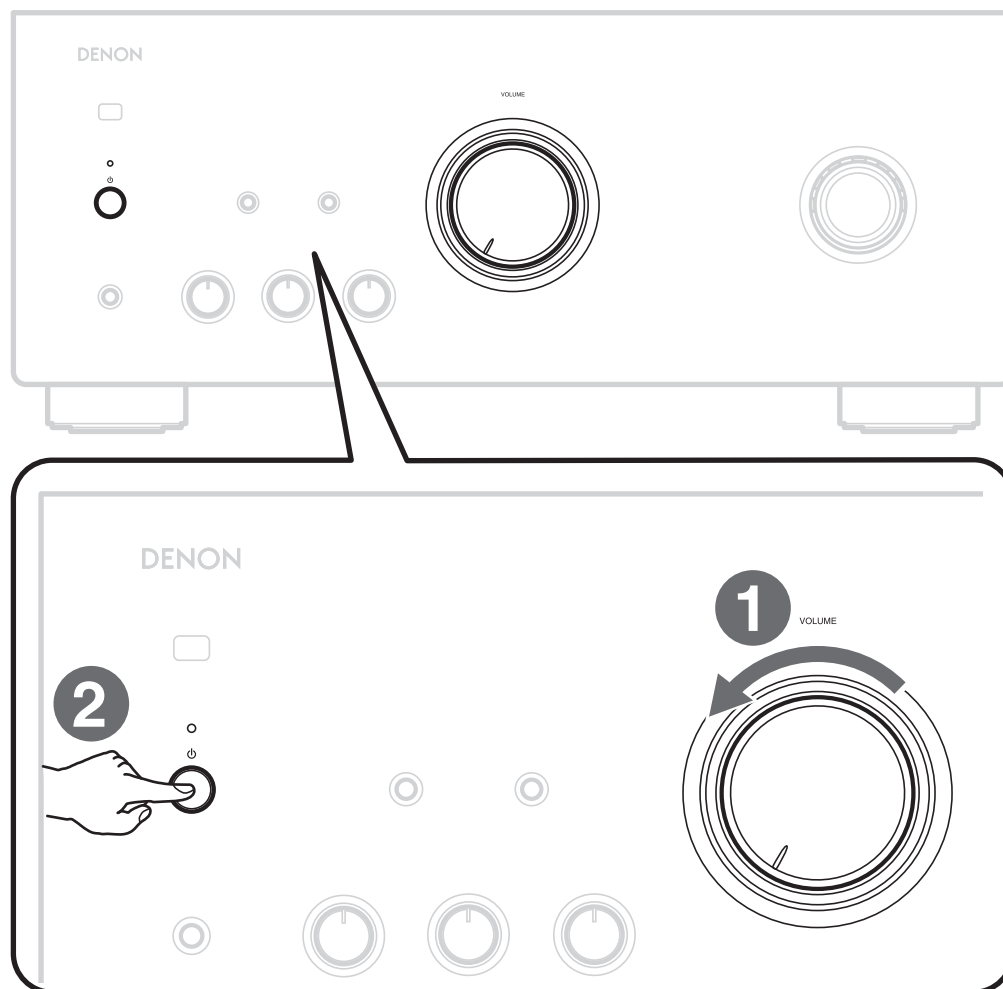
Подключите к домашней розетке
электросети
(230 В переменного тока, 50/60 Гц)



Сетевой шнур
(входит в комплект поставки)

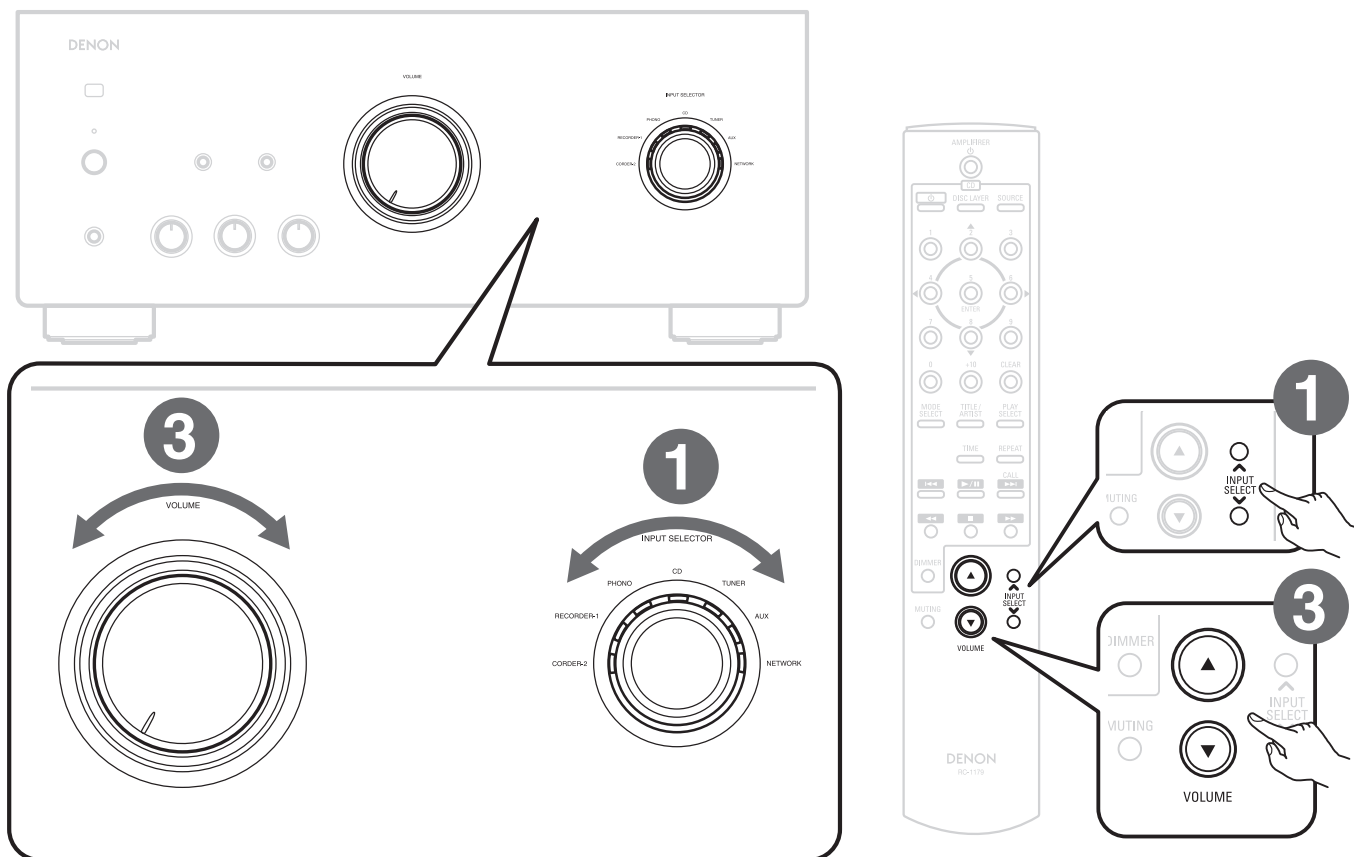


5 Включите ресивер



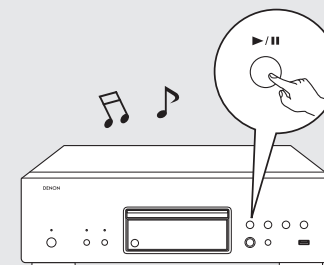
- 1 Уменьшите звук до минимума.
- 2 Нажмите кнопку начала операции.

6 Начните воспроизведение



1 Выберите компакт-диск как источник входа.

2 Запустите воспроизведение компакт-диска.

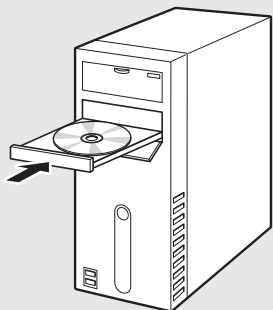


3 Прибавьте звук.

Руководство пользователя

На прилагаемом компакт-диске содержится полный текст руководства пользователя ресивера в версии Adobe PDF. В этом руководстве можно найти подробные сведения об установке и работе усилителя, а также его функциях.

1 Вставьте диск в PC.



2 Следите за экраном или сделайте двойной щелчок по PDF-файлу.

