

POLSKI

РУССКИЙ

SVENSKA

NEDERLANDS

ESPAÑOL

ITALIANO

FRANÇAIS

DEUTSCH

ENGLISH

# DENON

## RCD-M39

CD RECEIVER

# Getting Started

Erste Schritte / Mise en route / Guida introduttiva / Antes de empezar / Aan de slag / Att komma igång / Начало работы / Skrócona instrukcja obsługi

# Приветствуем вас!

Спасибо, что выбрали CD-ресивер DENON. Это руководство содержит пошаговые инструкции по его настройке.

## **Если возникли проблемы с настройкой:**

Если вам нужна дополнительная помощь в решении проблем, свяжитесь с местным центром обслуживания DENON.

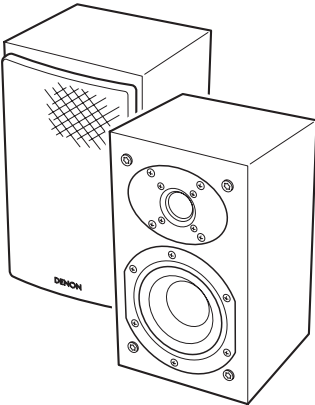
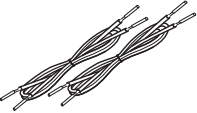
См. лист с адресом, который находится в коробке.

# Перед началом

## Что находится в коробке

 <p>Пульт дистанционного управления</p>	 <p>Элементы питания R03/AAA</p>	<div>  <p>только для континентальной модели</p>  <p>только-ко модель RCD-M39DAB</p> </div> <p>Сетевой шнур</p>	
 <p>CD-Ресивер</p>		<div>  <p>Комнатная FM-антенна</p> <p>только для континентальной модели</p>  <p>Комнатная DAB/FM-антенна</p> <p>только-ко модель RCD-M39DAB</p> </div>	
 <p>Правила техники безопасности</p>	 <p>Прежде чем пользоваться устройством</p>	 <p>Руководство пользователя</p>	 <p>Список адресов сервисных центров</p>

## Необходимо для установки

 <p>Акустическая система</p>	 <p>Кабелей к акустической</p>
---	---



Иллюстрации в настоящем документе приведены лишь для пояснения. Вид устройства может отличаться от изображений на этих иллюстрациях.

# Шаги настройки

Чтобы приступить к настройке, необходимо выполнить пять шага.

**1** Установите батарейки в пульт дистанционного управления

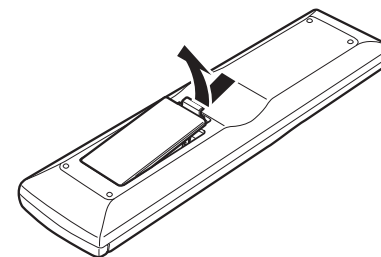
**2** Lautsprecher anschließen

**3** Netzkabel anschließen

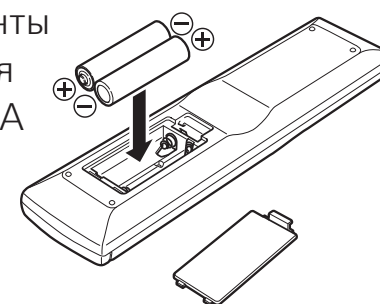
**4** Einschalten

**5** CD-Wiedergabe beginnen

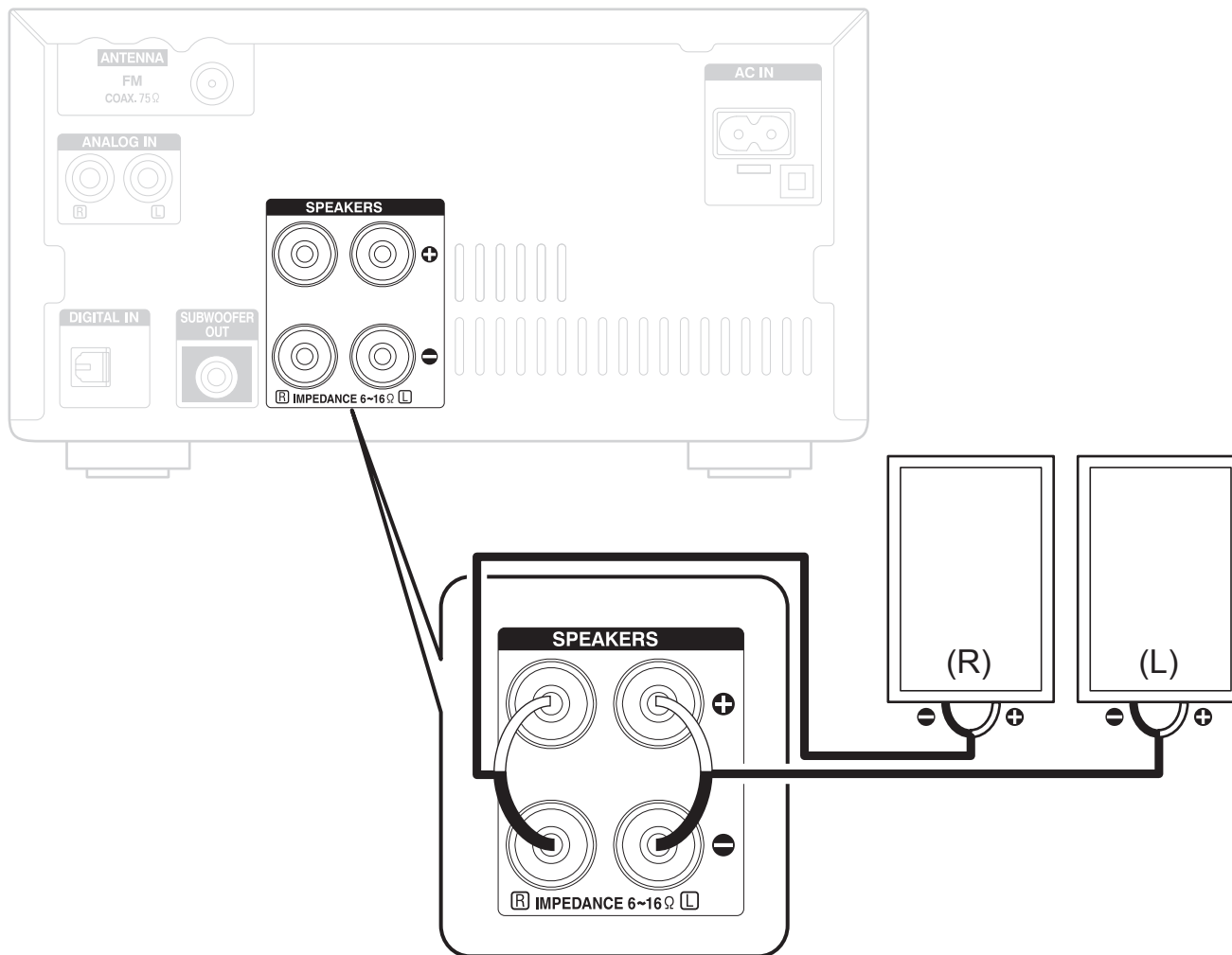
## **1** Установите батарейки в пульт дистанционного управления



Элементы  
питания  
R03/AAA

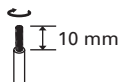


## 2 Lautsprecher anschließen



### Подключите провод от динамиков

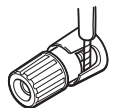
- ① Срежьте 10 мм обшивки с кончика провода от динамиков и скрутите его с проводом с сердечником.



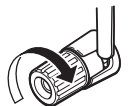
- ② Ослабьте клемму динамиков.



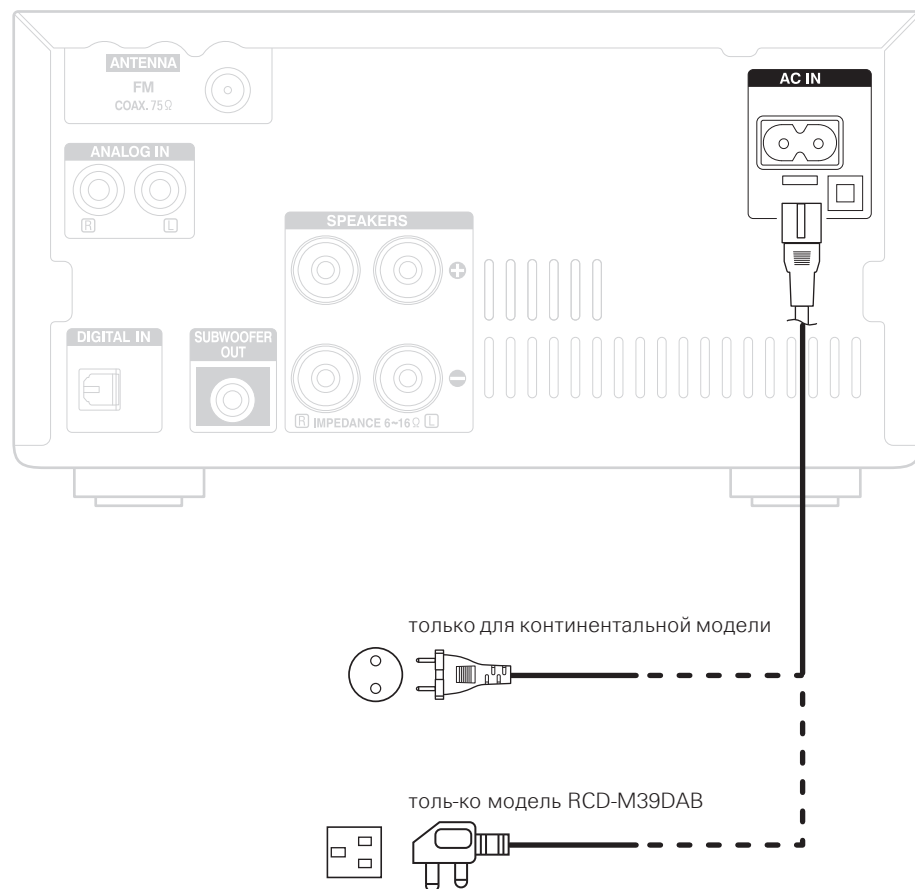
- ③ Вставьте провод с сердечником в клемму динамиков.



- ④ Закрепите клемму динамиков.

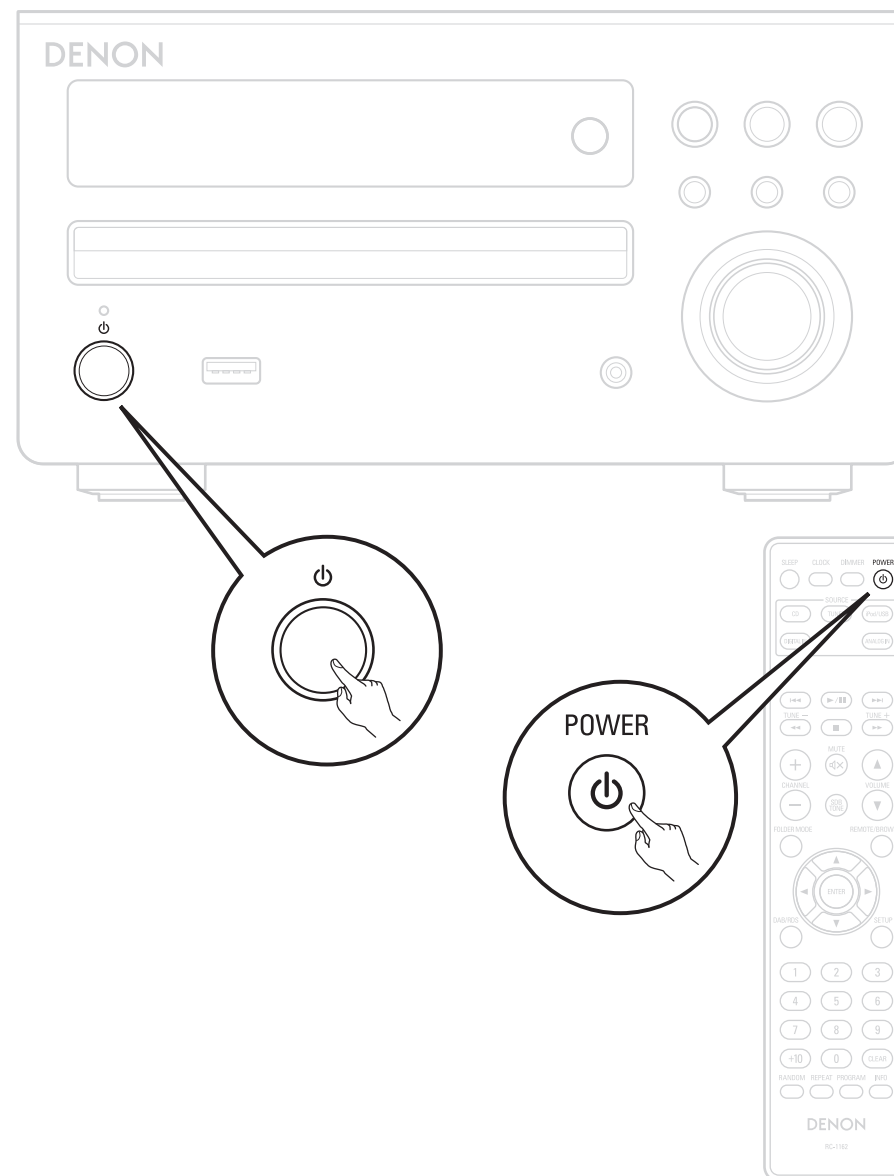


### 3 Netzkabel anschließen

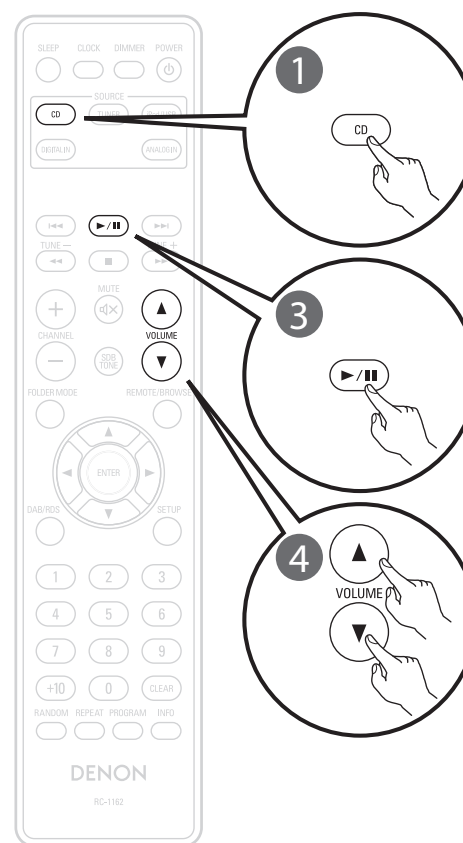
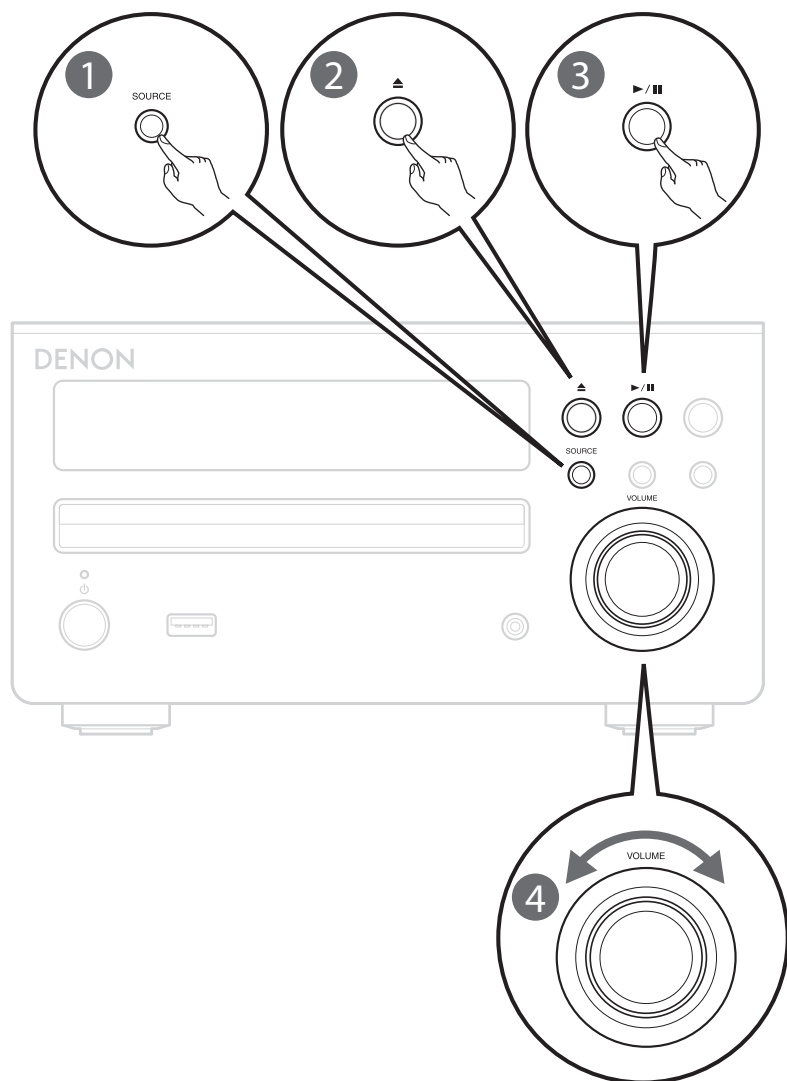


К сетевой розетке  
(переменное напряжение 230 В, 50/60 Гц)

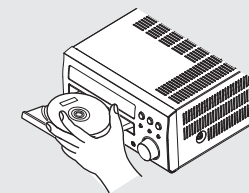
### 4 Einschalten



# 5 CD-Wiedergabe beginnen



1. Выберите "CD" как источник входа.
2. Вставьте диск.
3. Нажмите кнопку ▶/||.
4. Прибавьте звук.

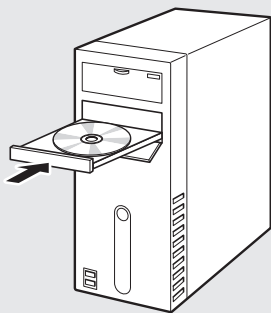


# Руководство пользователя

На прилагаемом компакт-диске содержится полный текст руководства пользователя CD-ресивер в версии Adobe PDF.

В этом руководстве можно найти подробные сведения об установке и работе CD-ресивер, а также его функциях.

## 1 Вставьте диск в PC.



## 2 Следите за экраном или сделайте двойной щелчок по PDF-файлу.

